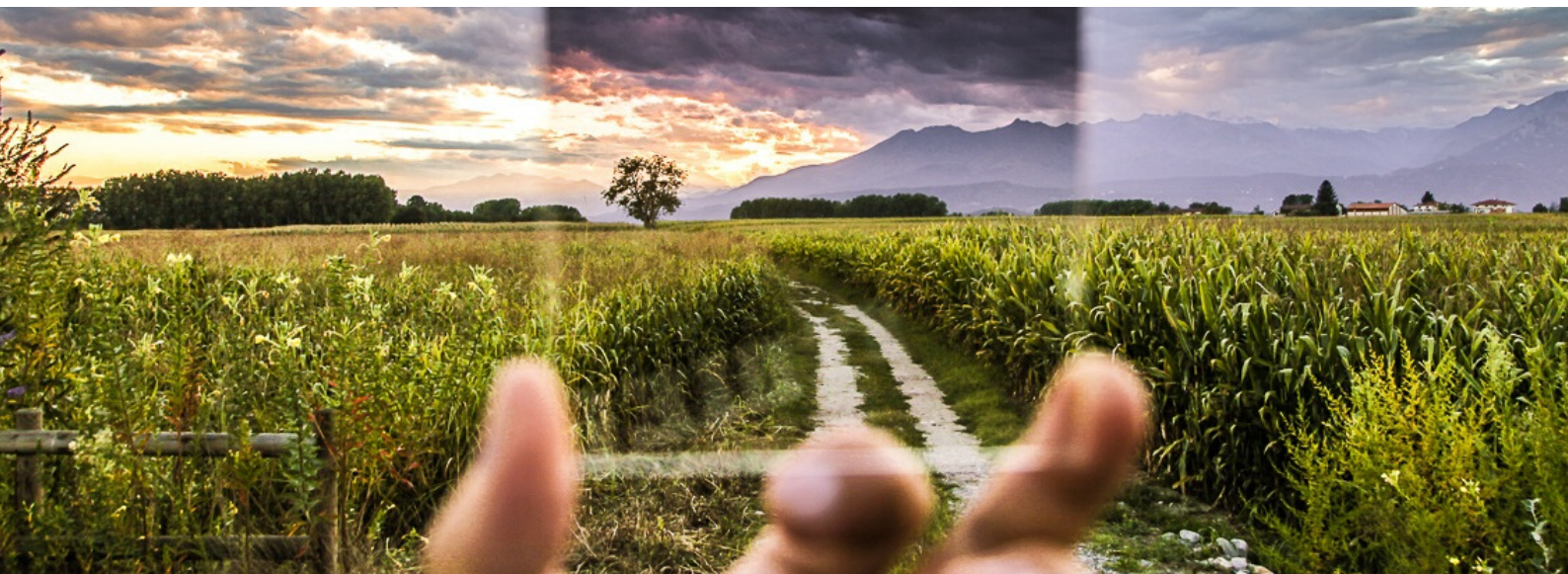


JUNHO 2020

21ª EDIÇÃO

# NEWSLETTER

Centro Municipal de Cultura e Desenvolvimento de Idanha-a-Nova



## I-DANHA, INCUBADORA DE INOVAÇÃO SOCIAL

A **I-Danha - Incubadora de Inovação Social**, vem desta forma, divulgar a análise dos dados relativos ao **Inquérito Efeitos COVID-19**.

Desde logo, fica o nosso agradecimento a todos os participantes.



Análise dos dados aqui:

**RESULTADOS**



Portugal  
**INOVAÇÃO  
SOCIAL**

Cofinanciado por:





## PARQUE DE CAMPISMO IDANHA-A-NOVA



### Já reabrimos, no passado dia 10 de junho, o nosso Parque de Campismo!

Tendo em conta a atual situação que o país atravessa e para segurança de todos os nossos colaboradores e clientes, a reabertura do parque terá as seguintes condicionantes:

- Nº limitado de entradas para campistas e para campistas com contrato;
- A piscina, o bar, o restaurante e o supermercado encontram-se encerrados (*ainda sem data prevista de reabertura*).

**Venha visitar-nos, estamos à sua espera!**



Para **reservas** e outras **informações** por favor contacte o Parque por telefone (+351) 277201029 ou via email: [parquecampismo@cmcd.pt](mailto:parquecampismo@cmcd.pt)

## SARILHOS DO AMARELO

### Academia do Conhecimento “deu a volta” ao confinamento

A **Fundação Calouste Gulbenkian** deu a conhecer a forma como a **Academia Gulbenkian do Conhecimento de Idanha-a-Nova**, um projeto dirigido a crianças e jovens, se reinventou durante o confinamento.

Com o apoio da Fundação Gulbenkian, o projeto é uma parceria entre a Câmara Municipal de Idanha-a-Nova, o Agrupamento de Escolas José Silvestre Ribeiro e o **Centro Municipal de Cultura e Desenvolvimento**, associação de desenvolvimento local.

A Academia do Conhecimento começou a trabalhar nas salas de aula em fevereiro deste ano, mas perante a situação de pandemia teve de se adaptar e passar a funcionar à distância.

As suas atividades chegaram às crianças pela internet, mas também por meios mais tradicionais: pelo correio e pela rádio.

Na reportagem divulgada no seu portal, numa rubrica chamada ‘Dar a Volta’, a Fundação Gulbenkian elogia a criatividade do “projeto engendrado pela Academia Gulbenkian do Conhecimento de Idanha-a-Nova para não deixar 108 alunos dos 3º e 4º anos com o sabor amargo de tudo ter acabado antes mesmo de ter começado”.

A base do trabalho realizado na Academia Gulbenkian do Conhecimento de Idanha-a-Nova é o livro ‘Sarilhos do Amarelo’, de Pedro Rosário.

A partir do livro, propõem-se atividades para trabalhar competências sociais e emocionais nas crianças e jovens.

Durante 6 semanas, todas as terças-feiras, na Rádio Clube de Monsanto, foi emitido um programa dedicado às atividades da Academia do Conhecimento, com o apoio da Fundação Gulbenkian, tendo como parceiro o SICAD-**Projeto Afirma-te**.

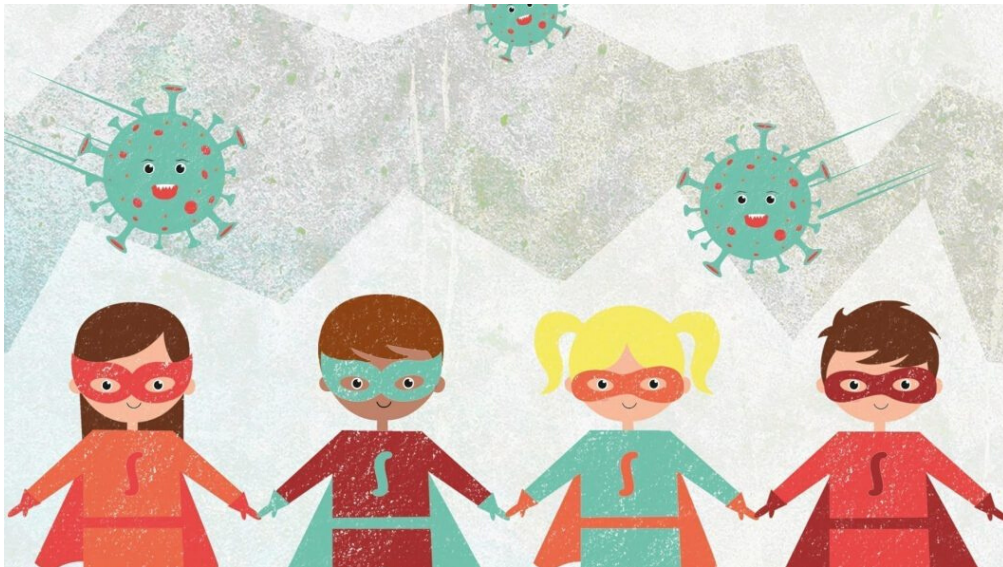
Ao mesmo tempo foi dinamizado um blogue com conteúdos multimédia e, através dos correios, foi também disponibilizado todo o material necessário para dinamização dos capítulos lidos na rádio, garantindo assim a todos os alunos a possibilidade de viver esta aventura, numa lógica de igualdade de oportunidades.

**Fonte:** Beira Baixa TV

**"As vozes da planície " (notícia)**



## PROJETO AFIRMA-TE



O **Afirma-te** tem à sua disponibilidade um "mini espaço" na Rádio Clube de Monsanto, onde partilham algumas informações da Organização Mundial da Saúde sobre como "Ajudar as crianças a Lidar com o Stress durante o surto da Covid-19". Pode acompanhar todos os episódios gravados através das páginas de **Facebook**, **Youtube** e **Site CMCD**.



O "**Gabinete de Apoio ao Aluno**", que presta apoio psicológico maioritariamente aos alunos da EPRIN - (Escola Profissional da Raia) mas também a outras crianças e jovens do concelho e a pais/encaregados de educação, mantém-se em funcionamento.

Este funcionamento é agora exclusivamente feito por meios não presenciais, sendo que neste momento, a Psicóloga Catarina Ribeiro, está disponível através do email, telefone ou também por videochamada. Todos estes meios estão disponíveis e para agendar um momento basta que envie uma mensagem ou um email.

## PROGRAMA CRESCER A BRINCAR

O Projeto **Afirma+te** terminou este mês as suas sessões do **Programa Crescer a Brincar** nos Jardins de Infância do concelho de Idanha-a-Nova.

Após um período de confinamento, a equipa regressou aos Jardins de Infância com todas as questões de segurança, distanciamento e higiene impostas, cumprindo as normas de cada local.

"Deixamos hoje uma palavra de agradecimento a todos os Educadores e Professores com quem trabalhamos ao longo destes meses, em mais um ano letivo que está quase quase a terminar! Reforçamos uma vez mais que o nosso trabalho, para ser bem sucedido, depende também do empenho de todos eles! Empenho que aqui destacamos e agradecemos. Muito Obrigada a todos vós!

Ficámos ontem e hoje muito felizes por ver que, mesmo depois de quase 4 meses passados, e em condições extraordinárias para todos, as crianças recordam as lições e os ensinamentos aprendidos connosco e mais ainda por sabermos que, mesmo durante o ensino à distância, algumas das nossas temáticas e estratégias foram postas em prática por Educadoras com os seus alunos! Muito felizes! :D

Em relação às meninas e aos meninos, principalmente aos alunos finalistas, desejamos muita sorte para o 1º ano e que os ensinamentos que vos tentámos transmitir ao longo de 9 sessões vos sejam muito úteis no vosso futuro!

E, com certeza, irão ser...

Até breve! Obrigada,

O Projeto **Afirma-te**"



# Obrigado!

# EPRIN

## Protocolo de Cooperação

No passado dia 5 de junho, foi assinado um protocolo de colaboração entre a República da Guiné-Bissau e a **EPRIN - Escola Profissional da Raia**.

O Governo da Guiné-Bissau entende que face à crescente procura turística, o desenvolvimento do Ensino Técnico Profissional é uma prioridade dos setores da educação e turismo deste país. Assim, optou por escolher a EPRIN como escola parceira para a formação de técnicos profissionais que ajudem o Governo da Guiné-Bissau a atingir esses objetivos.

O evento contou com a presença da senhora Secretária de Estado do Turismo, Dra. Nhima Sissé, em representação do Governo da Guiné-Bissau, da Senhora Vice Presidente da Câmara Municipal de Idanha-a-Nova, Dra. Idalina Costa, e da Dra. Catarina Pereira, Diretora Pedagógica da EPRIN.

A EPRIN congratula-se com o facto de ter sido a escola escolhida em Portugal para executar as ações conducentes à implementação e fomento do projeto de formação, atualização e reconversão profissional da Guiné-Bissau.

**Fonte:** EPRIN



# GABINETE DE FORMAÇÃO | FORMAÇÃO À DISTÂNCIA

***Inscrições Abertas!***

## PLANO DE FORMAÇÃO

**JULHO/AGOSTO 2020**



**AÇÕES EM REGIME E-LEARNING**

**UFCD 3486 – Língua Francesa – Informação – 50h**

**UFCD 6943 – Língua Alemã – Informação – 50h**

**UFCD 0403 – Relacionamento Interpessoal – 25h**

**UFCD 6290 – Modo de Produção Biológico – 50h**

**UFCD 7226 – Prevenção da Negligência, abusos e maus-tratos – 25h**

**UFCD 9761 – Liderança, Gestão e Motivação de Equipas – 25h**

**UFCD 10746 – Segurança e Saúde no Trabalho – situações epidémicas/pandémicas – 25h**

**\*Formação Modular para Empregados e Desempregados de Curta Duração**  
**\*Direito a Subsídio de alimentação**

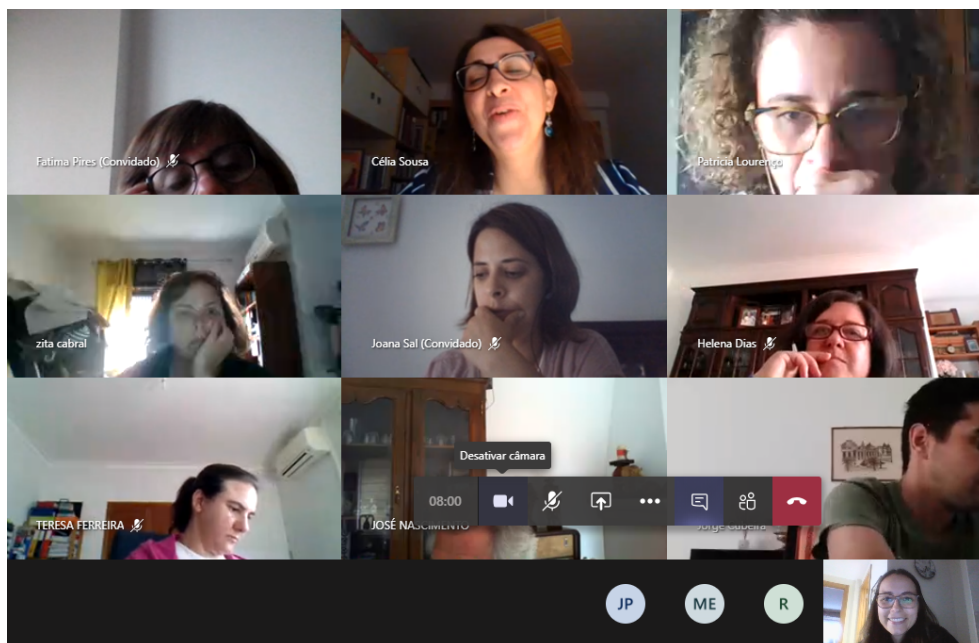
Mais Informações e Inscrições:  
Gabinete de Formação  
Telf: 277200010  
Email: formacao@cmcd.pt



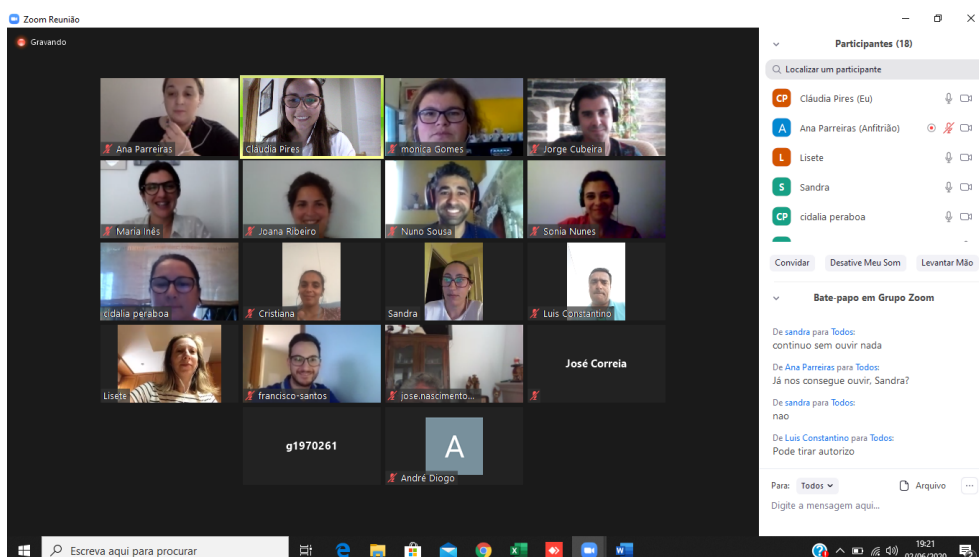
## AÇÕES A DECORRER:



Está a decorrer, desde o passado dia 8 de junho, a ação **“Meios de Comunicação Digital”** em regime **e-learning**.



Está a decorrer, desde o passado dia 2 de junho, a ação **“Gestão do Stress do Profissional”** em regime **e-learning**.



Consulte a nossa Oferta Formativa em: [cmcd.pt](http://cmcd.pt)

# MEDIDAS EXCECIONAIS DE APOIO ÀS EMPRESAS

No seguimento do COVID-19, esta pandemia que, diariamente, assola Portugal e o Mundo e que inevitavelmente não traz apenas repercussões negativas na saúde e na vida dos portugueses mas também na economia do país que se ressentirá bastante, podendo mesmo abalar alguns setores de atividade e encerrar empresas. De forma a minimizar e a evitar estes e quaisquer outros impactos nas empresas, o Governo decidiu lançar uma série de Medidas Extraordinárias de Apoio que vão desde o financiamento, à fiscalidade e ao emprego.

Queira, por favor, consultar a informação aqui: <http://www.cmcd.pt/media/1489/covid-19-medidas-de-apoio-a-empresas.pdf>



  
Centro Municipal  
Cultura e Desenvolvimento  
IDANHA-A-NOVA

MEDIDAS  
EXCECIONAIS DE  
APOIO ÀS EMPRESAS

---

**COVID-19**

---

MARÇO 2020

# NOVA ESCOLA DO MUNDO RURAL



## ATIVIDADES TERMAS DE MONFORTINHO E ROSMANINHAL



CONSULTE TODAS AS ATIVIDADES PROPOSTAS PELAS NOSSAS EDUCADORAS AQUI:  
<http://www.cmcd.pt/inovacao-social/nova-escola-do-mundo-rural/atividades/>

Cofinanciado por:



UNIÃO EUROPEIA  
Fundo Social Europeu



# COVID-19

---

## CONTACTOS TELEFÓNICOS ÚTEIS

**+351 808 24 24 24**

Linha SNS 24 para triagem de sintomas e esclarecimento de dúvidas sobre COVID-19.

**+351 300 502 502**

Linha Segurança Social para esclarecimentos sobre assistência à família, subsídio de doença e quarentena.

**+351 217 929 755**

Linha do Ministério dos Negócios Estrangeiros de emergência aos portugueses em viagem.

## CONTACTOS DIGITAIS ÚTEIS

**covid19.min-saude.pt**

Plataforma da DGS para esclarecimentos sobre a COVID-19.

**atendimento@SNS24.gov.pt**

Canal SNS 24 para esclarecimentos de dúvidas. Não utilizar para diagnóstico médico.

**covid19@mne.pt**

Canal do Ministério dos Negócios Estrangeiros de emergência aos portugueses em viagem.

---

**Pode ainda ter acesso a toda a informação sobre o COVID-19 nos seguintes Links:**

**DGS:** <https://www.dgs.pt/>

**SNS:** <https://www.sns24.gov.pt/>

**República Portuguesa:** <https://covid19estamoson.gov.pt/>



CÂMARA  
MUNICIPAL

**PELA SAÚDE DE TODOS**

Pense 3 vezes antes de sair de casa!

## LINHAS DE APOIO

Área	Telefone	Acompanhamento
Proteção Civil	277 202 087 926 530 300	Serviço Municipal de Proteção Civil (SMPC) Manuel Monteiro (SMPC)
Apoio Psicossocial	966 032 484	CMCD
Apoio às IPSS	277 200 570 926 530 300	Cristina Gerales (CMCD) Manuel Monteiro (SMPC)
Atividades Económicas	926 357 592 277 200 570	Nuno Capelo (CMIN) Câmara Municipal

Informações COVID-19: [WWW.DGS.PT](http://WWW.DGS.PT)  
Linha SNS24: **808 24 24 24**

CÂMARA MUNICIPAL  
PLANO DE CONTINGÊNCIA  
DO MUNICÍPIO DE IDANHA-A-NOVA  
CORONAVÍRUS | COVID-19



Centro Municipal  
Cultura e Desenvolvimento  
IDANHA-A-NOVA



**Morada: Centro Empresarial  
Zona Industrial de Idanha-a-Nova  
6060-182 Idanha-a-Nova  
Site: [www.cmcd.pt](http://www.cmcd.pt)  
Email: [geral@cmcd.pt](mailto:geral@cmcd.pt)  
Tel.: (+351) 277 208 027**